





Windows 系統設定

1. 第一次使用時，請先確認您的 Windows 系統類型(32 位元或 64 位元)。查詢步驟：

按[開始]  → [設定]  → [系統]  → [關於]  → 查看 Windows 系統類型。

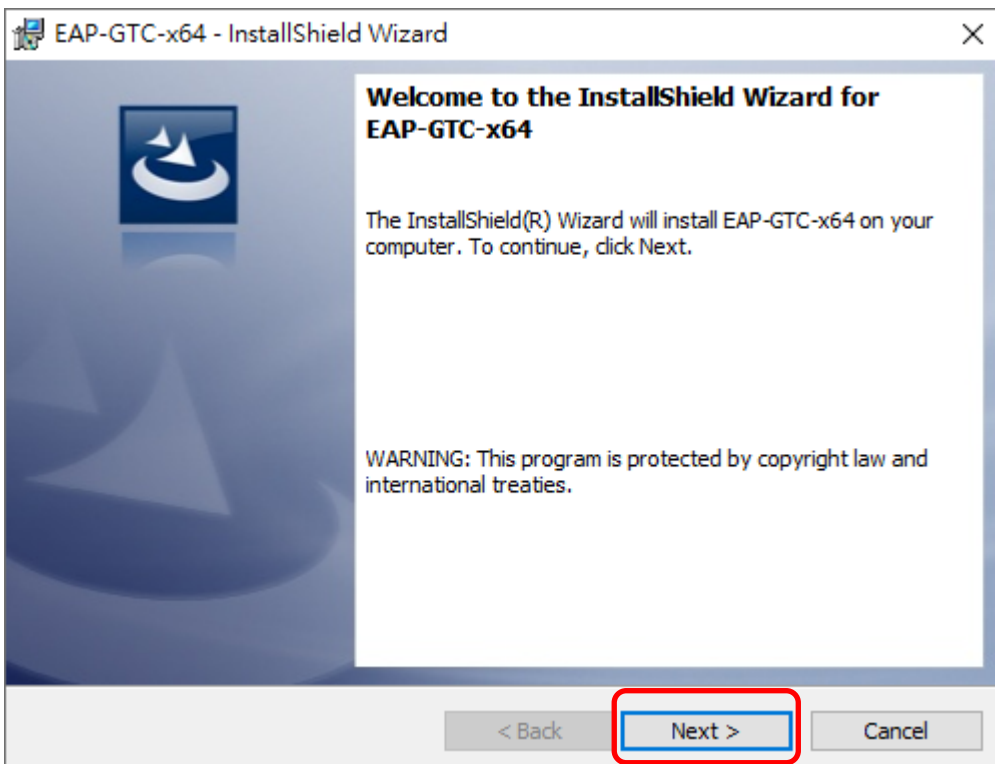
2. 依據您的 Windows 版本及系統類型，下載安裝相對應的 EAP-GTC 模組安裝檔：

作業系統	32 位元		64 位元	
Windows 7	EAP-GTC-x86-Win7		EAP-GTC-x64-Win7	
	下載點 1	下載點 2	下載點 1	下載點 2
Windows 10/11	EAP-GTC-x86-Win10		EAP-GTC-x64-Win10	
	下載點 1	下載點 2	下載點 1	下載點 2

3. 底下安裝及設定內容以 Windows 10/11，64 位元安裝步驟為例。

安裝 EAP-GTC

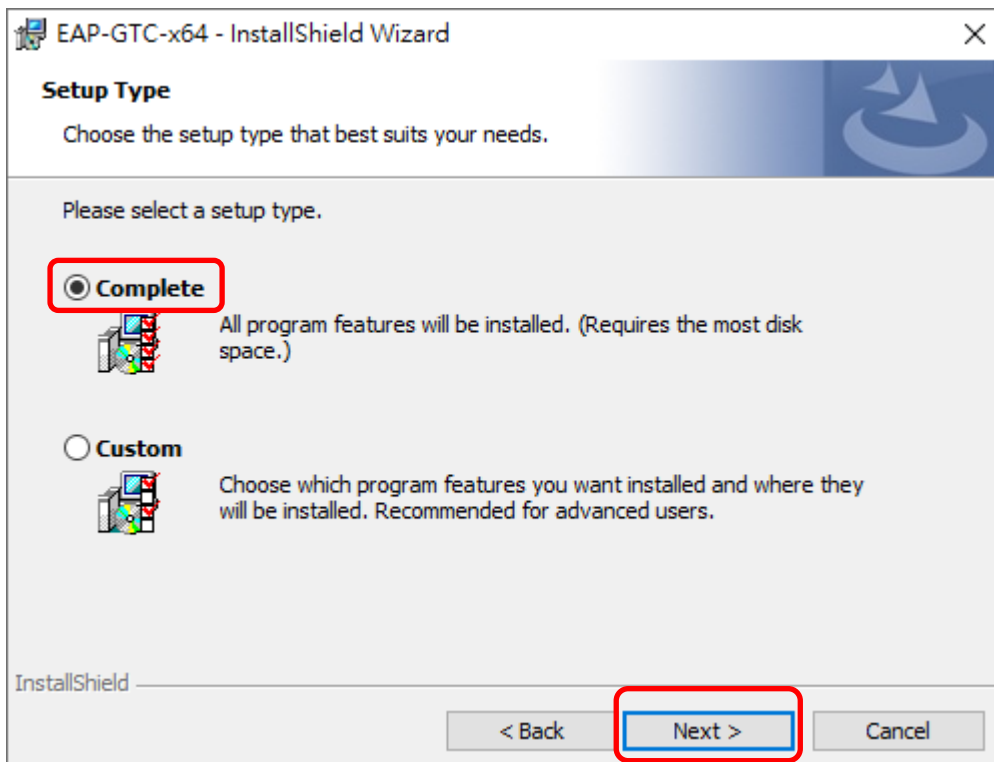
1. 執行安裝檔後，出現如下畫面按「Next」。



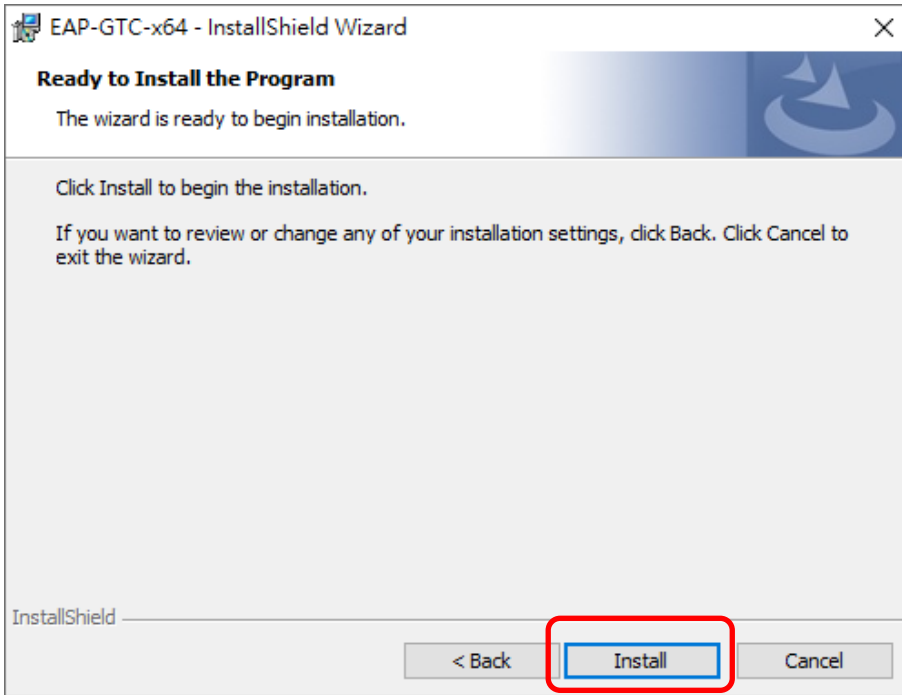
2. 選取「I accept the terms in the license agreement」後，再按「Next」。



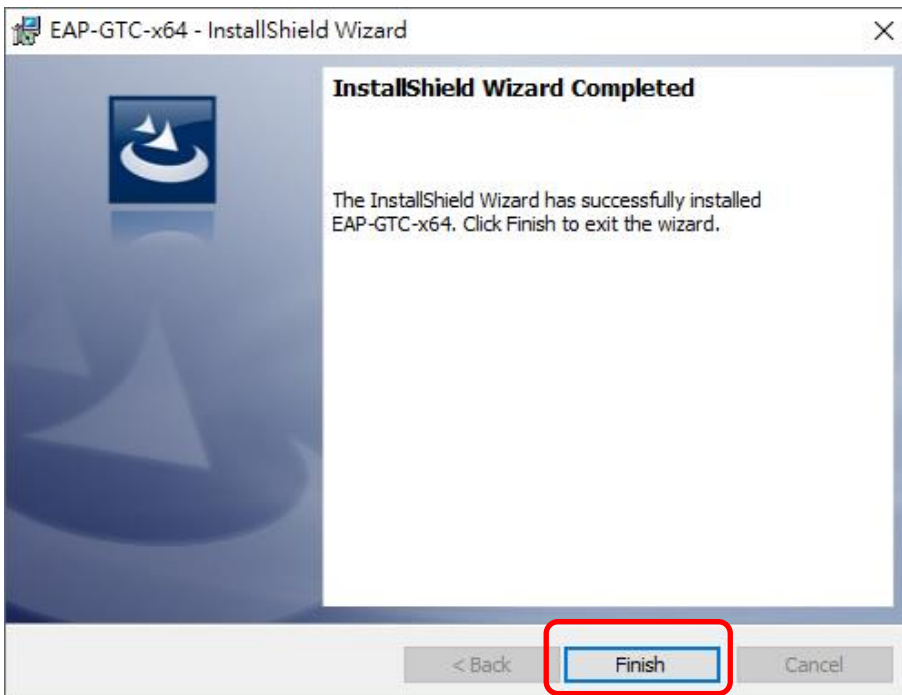
3. 選取「Complete」後，再按「Next」。



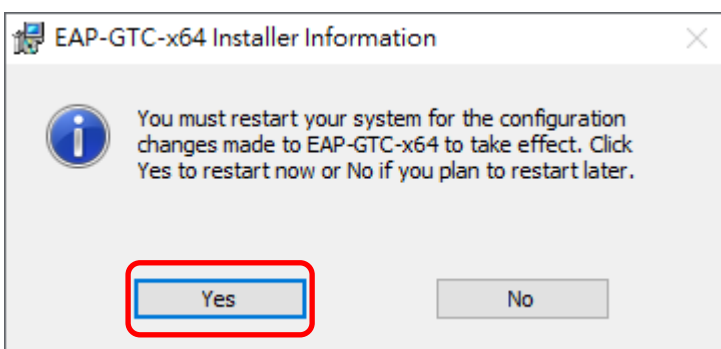
4. 按「Install」開始安裝。



5. 安裝完成，按「Finish」。



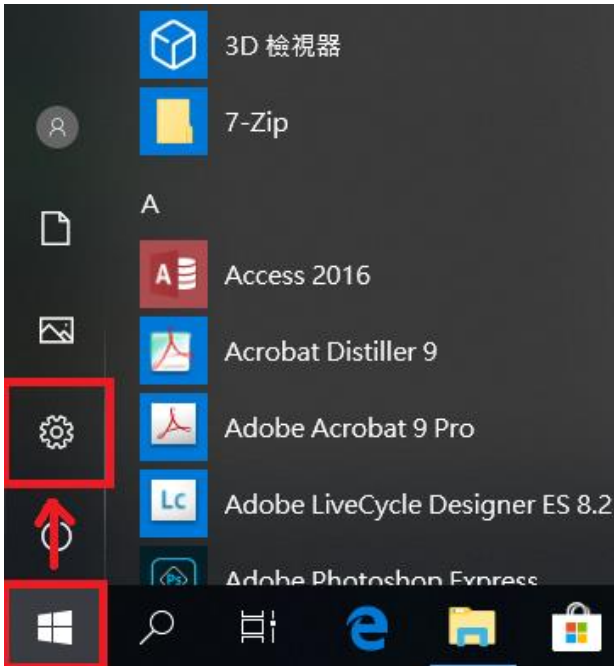
6. 按「Yes」讓電腦重新開機。



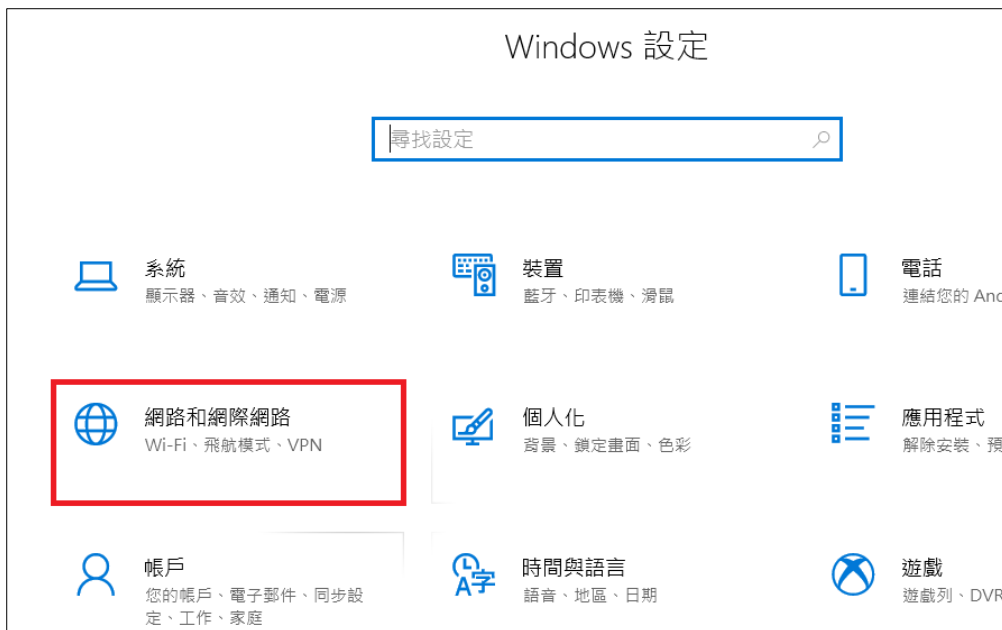
設定 WiFi

1.按左下角「開始」→「設定」。

(Windows 11 使用者請點選畫面下方放大鏡搜尋「控制台」，進入控制台之後點選「網路和共用中心」，再直接跳至第 4 步驟)



2. 進入「Windows 設定」畫面，按「網路和網際網路」。



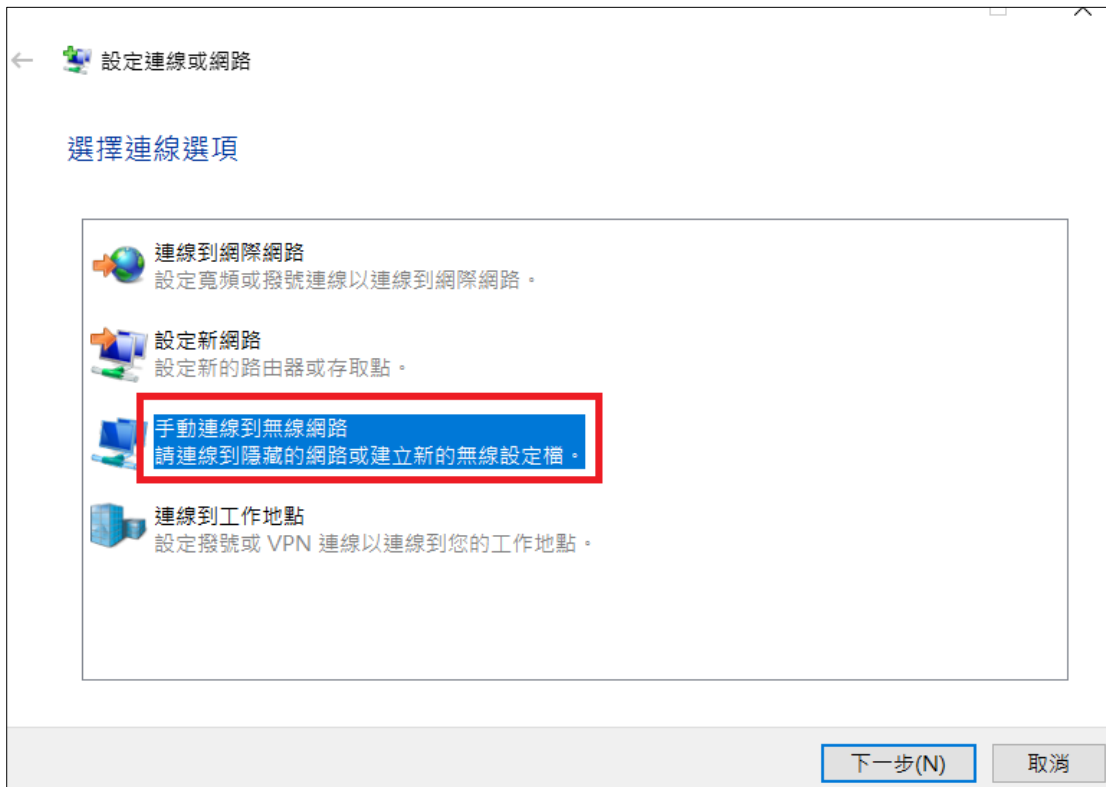
3. 按「網路和共用中心」。



4. 按「設定新的連線或網路」。



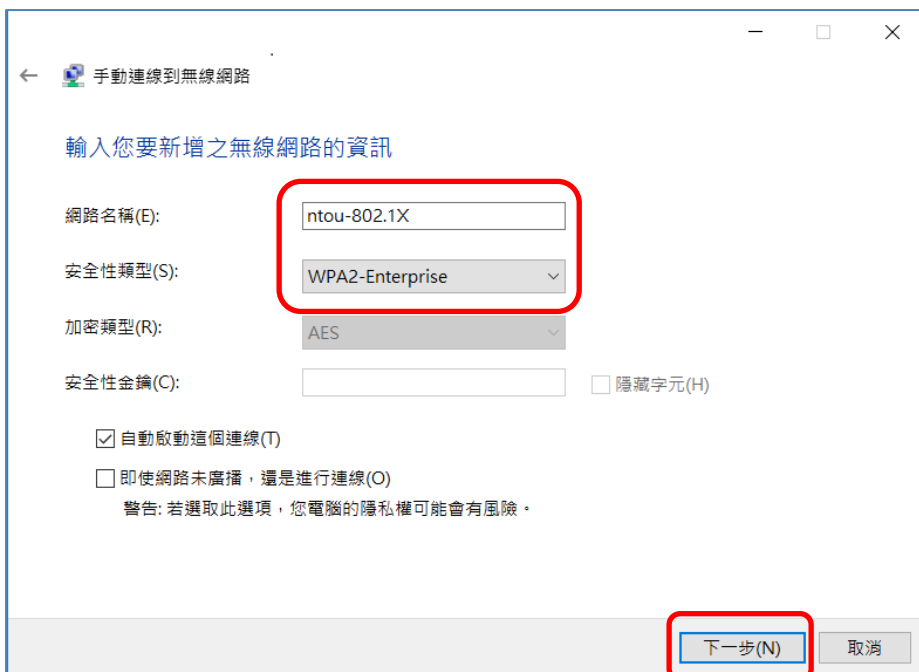
5. 按「手動連線到無線網路」。



6. 網路名稱輸入「ntou-802.1x」，(英文字母皆為小寫)。

安全性類型選擇「WPA2-Enterprise」，

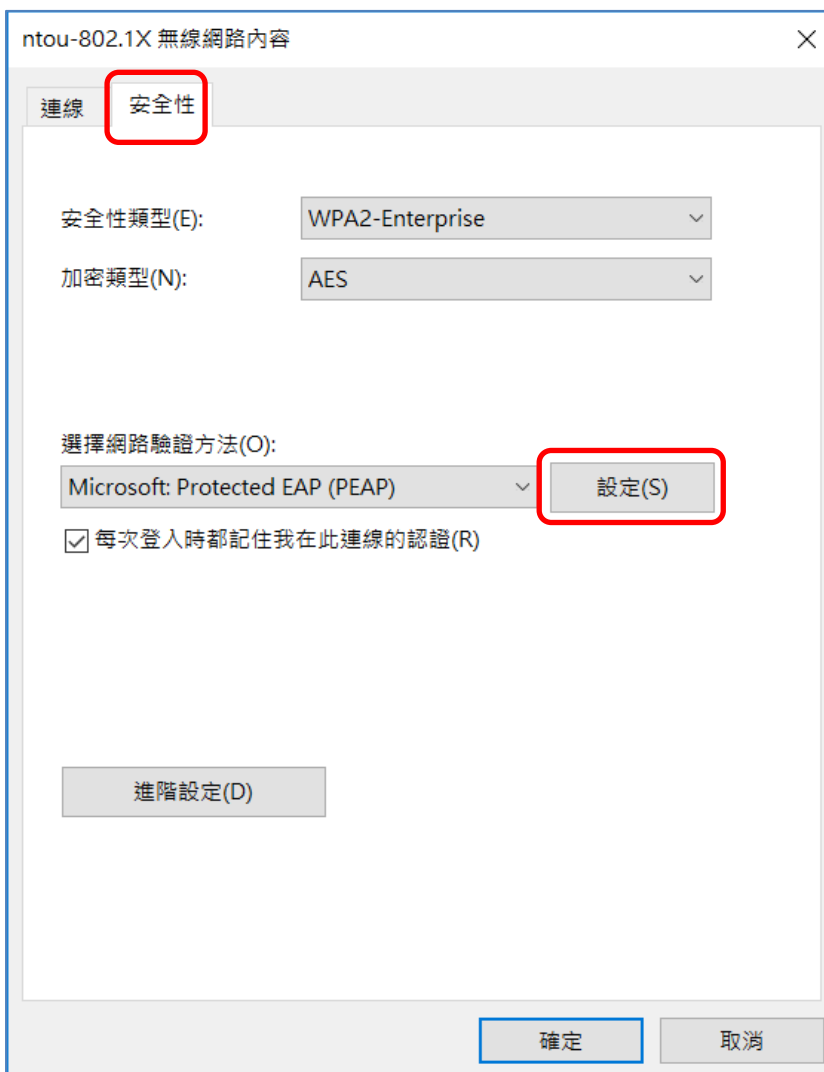
按「下一步」。



7. 按「變更連線設定(H)」。



8. 進入「安全性」分頁，再按「設定」。



9. 取消勾選「透過驗證憑證來確認伺服器身分識別」，選擇驗證方法：下拉選取「EAP-Token」，按「確定」。

受保護的 EAP 內容

連線時:

透過驗證憑證來確認伺服器身分識別(V)

連線到這些伺服器(例如:svr1;svr2;*\svr3\com)(O):

受信任的根憑證授權單位(R):

- AddTrust External CA Root
- AffirmTrust Commercial
- AVG Web/Mail Shield Root
- Baltimore CyberTrust Root
- Certum CA
- Certum Trusted Network CA
- Class 3 Public Primary Certification Authority
- COMODO RSA Certification Authority

連線前的通知(T):

如果無法驗證伺服器的身分識別則告知使用者

選擇驗證方法(S):

EAP-Token 設定(C)...

啟用快速重新連線(F)

如果伺服器未顯示加密繫結的 TLV 就中斷連線(D)

啟用識別隱私權(I)

確定 取消

10. 回到「安全性」分頁畫面，按「確定」。

ntou-802.1X 無線網路內容

連線 安全性

安全性類型(E): WPA2-Enterprise

加密類型(N): AES

選擇網路驗證方法(O):

Microsoft: Protected EAP (PEAP) 設定(S)

每次登入時都記住我在此連線的認證(R)

進階設定(D)

確定 取消

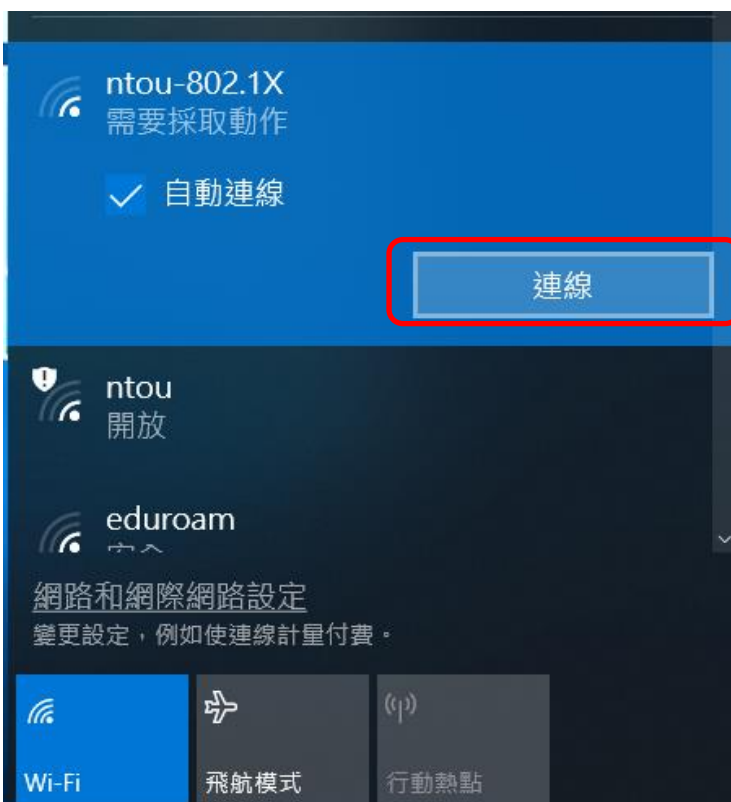
11. 回到以下畫面按「關閉」。



12. 回到桌面，按右下角「網際網路存取」。



13. 選擇「ntou-802.1x」然後按「連線」。



14. 輸入學校電子郵件帳號及密碼，然後按「OK」。部分電腦按完「OK」之後認證視窗依然存在，此時只要按右上角 X 關閉即可。



Enter Credentials

User name: 輸入海大電子郵件帳號，@後面不用輸入

Password: 輸入海大電子郵件密碼

Logon domain:

OK Cancel

15. 顯示如下文字即已連線成功。

