

2021-2022(一學年)

**大同公司產學實習
合作說明**

產學實習目的

實習是進入職場的入場卷~ 您準備好了嗎？

訓練
專業能力



累積
實務經驗



培養
軟實力



建立人脈



學用接軌



希冀大同公司
成為社會新鮮人服務企業首選

產學實習排程(實習期間2021.10-2022.08)



※本排程為預計計畫，將視特殊情況(例 疫情或其他因素等)進行調整及通知

01 科系



主要為電機系、機械系、
資工系，亦歡迎擁有相關
技能之學生

02 年級



111學年度應屆畢業生
(以在學最後一年之大學
或研究所學生為優先)

博士班：
另視情況個案申請

申請資格



03 實習天數



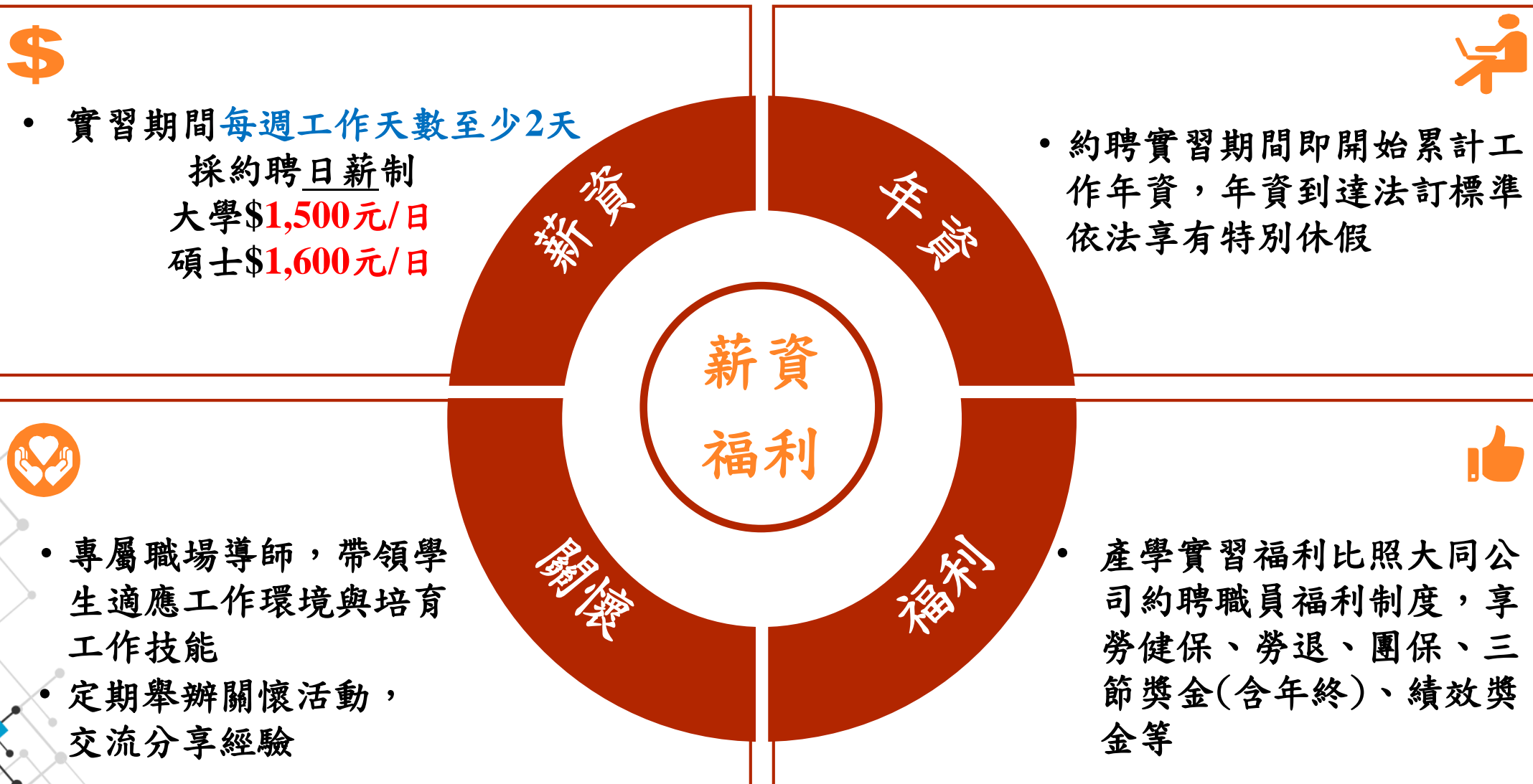
一週中需可安排至公司
實習二個全天以上
(不包含週六、日)

04 未來發展



畢業後有志於至
大同公司就業

薪資福利



轉正任用

實習表現良好，經評核合適者，將於實習結束升遷為正職夥伴！～

- 任用薪資：薪資比照正職人員重新敘薪 (需服兵役者，公司保留您的年資及offer) (服完兵役後，即可正式報到～)
- 轉正獎金：確定成為正職夥伴者，還可獲得額外獎金喔!～(核發方式錄取時說明)

 依照實習表現，獎金金額也會不同喔!

- 簽約津貼：成為正職夥伴者，經評估表現良好，還可馬上適用簽約津貼，幫自己加薪 \$加好加滿\$～

退場機制

另外如有以下狀況，我們只好提前結束實習關係，靜待下次緣分～

- 實習評核未通過
實習期間大家仍需闖關通過評核，若評核未過，主管會和學生了解原因，也會給予改善機會，但若於改善期間仍未通過，就會和學生、學校討論是否要提前結束實習唷～
- 出勤狀況不佳
如學生每兩周累計請假時數，超過應上班時數之1/2，將取消實習資格(有特殊原因者例外)
- 學生提出離職☹
如學生本人提出結束實習要求，需於10個工作日前提出申請，經主管及人資懇談後，若仍堅持離職，則依公司程序完成離職流程

申請方式與審查



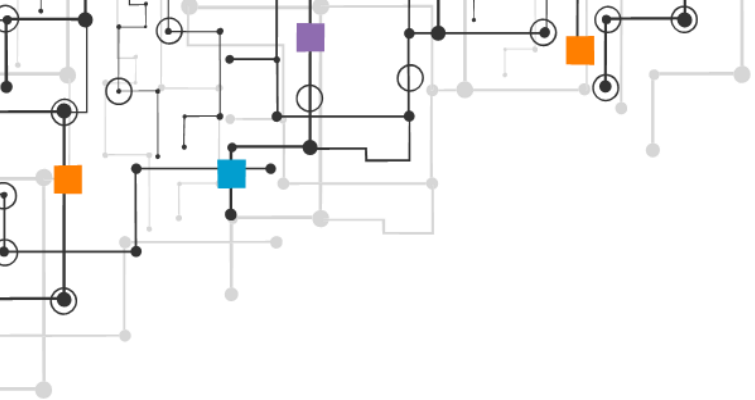
- 產學合作實習報名表 (請至Line官方帳號下載)
檔名：志願序1之編號-姓名-科系-年級
- 歷年成績單(PDF檔)
檔名：歷年成績單-姓名-科系-年級
- 其他加分文件(PDF檔-非必備)
檔名：加分文件-姓名-科系-年級

- 自行E-mail至大同公司人資處 羅小姐/蔡小姐
(kaiyun.luo@tatung.com/weiting.tsai@tatung.com)
- 報名截止日：2021/07/31

- 面試期間：2021/08中旬
- 寄發錄取通知：2021/09/15前

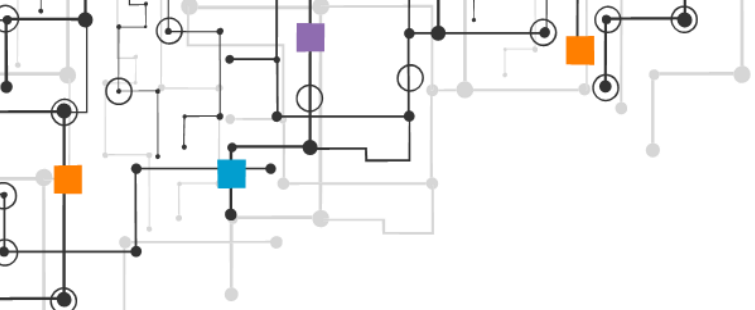
實習職缺列表

編號	事業部單位名稱	預計實習期間工作內容	可接受學生一周最少應上班天數	科系	年級	實習生名額	工作時間	午休時間	是否提供交通車	備註
A1	智慧電表事業部	協助智慧電表相關產品之類比與數位線路設計及測試驗證	2-3天	電機系	碩二	1	8:00~9:00至 17:00~18:00 (彈性1小時上下班)	12:00-13:00	否	實習地點：台北總公司 台北市中山北路三段22號
A2	智慧電表事業部	協助智慧電表相關產品之韌體設計及測試驗證	2-3天	電機系	碩二	1				
A3	智慧電表事業部	協助智慧電表相關產品之軟體設計及測試驗證	2-3天	電機系或資工系	碩二或博士班	1				

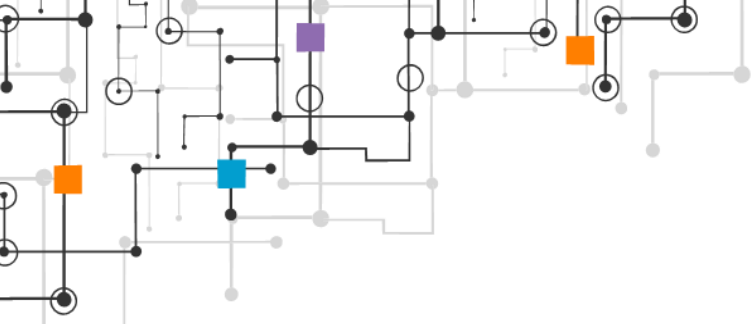


編號	事業部單位名稱	預計實習期間工作內容	可接受學生一周最少應上班天數	科系	年級	實習生名額	工作時間	午休時間	是否提供交通車	備註
B1	智慧能源事業部	1. 低壓機電設計與檢測 2. 通訊設計與檢測 3. 協助案場維護與保養 4. 能源管理系統開發	3天	電機系	大四碩二	1	8:00~9:00至 17:00~18:00 (彈性1小時上下班)	12:00-13:00	否	實習地點：台北總公司 台北市中山北路三段22號
B2	智慧能源事業部	1. 雲端服務與網頁基礎開發 2. IoT裝置設定與安裝 3. 資料庫資料彙整	3天	電機系	大四碩二	1				

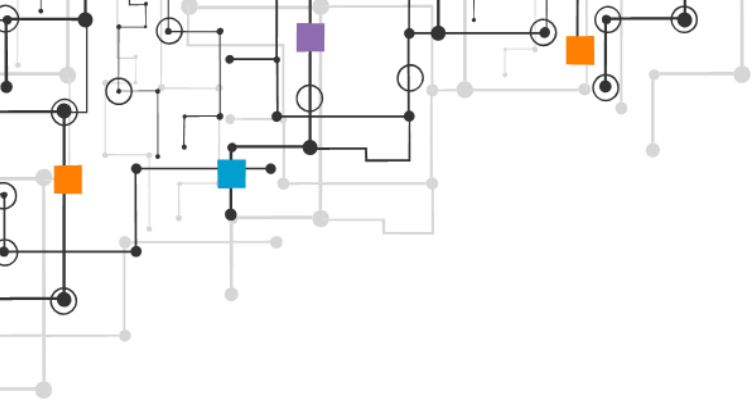
編號	事業部單位名稱	預計實習期間工作內容	可接受學生一周最少應上班天數	科系	年級	實習生名額	工作時間	午休時間	是否提供交通車	備註
C1	馬達事業部	控制設計等	4~5天	電機系 (電力組或 自控組)	大四 碩二	1	7:20-16:20	11:20-12:10	是	實習地點： 新北三峽馬達廠 新北市三峽區溪東路352號
C2	馬達事業部	機械設計等	4~5天	機械系	大四 碩二	1				
C3	馬達事業部	CNC加工、模具研磨加工等	4~5天	機械系	大四 碩二	3				
C4	馬達事業部	模、治具設計	4~5天	電機系	大四 碩二	1				
C5	馬達事業部	馬達製造等	4~5天	機械系	大四	4				
C6	馬達事業部	馬達製造等	4~5天	電機系	大四	2				



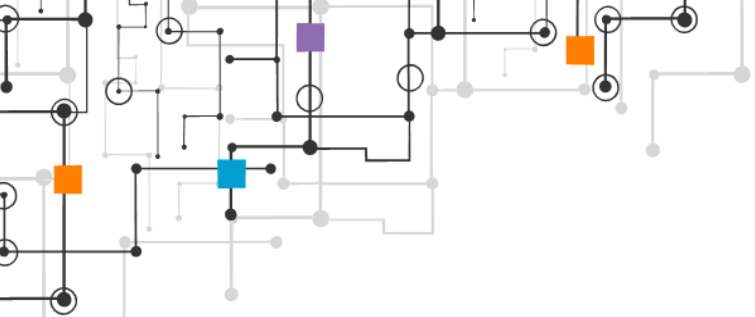
編號	事業部單位名稱	預計實習期間工作內容	可接受學生一周最少應上班天數	科系	年級	實習生名額	工作時間	午休時間	是否提供交通車	備註
D1	家電電子事業部	電機設計等開發	3~4天	電機系	大四碩二	3	8:00~9:00至 17:00~18:00 (彈性1小時上下班)	12:00-13:00	否	家電設計處上班地點： 臺北市中山北路三段22號 臺北總公司
D2	家電電子事業部	電機設計等開發	3~4天	電機系	大四碩二	1	7:50 -16:30	11:50-12:30	是	空調設計部上班地點： 桃園市大園區大觀路1119巷38號 家電桃園壹廠
D3	家電電子事業部	機構設計等開發	3~4天	機械系	大四碩二	3	8:00~9:00至 17:00~18:00 (彈性1小時上下班)	12:00-13:00	否	家電設計處上班地點： 臺北市中山北路三段22號 臺北總公司
D4	家電電子事業部	機構設計等開發	3~4天	機械系	大四碩二	1	7:50 -16:30	11:50-12:30	是	空調設計部上班地點： 桃園市大園區大觀路1119巷38號 家電桃園壹廠



編號	事業部單位名稱	預計實習期間工作內容	可接受學生一周最少應上班天數	科系	年級	實習生名額	工作時間	午休時間	是否提供交通車	備註
E1	電纜事業部	電纜設計工作	4天	電機系 機械系 材料系	大四	2-3	7:50-16:30	11:50-12:30	是	實習地點:桃園大園電纜廠 桃園市大園區民生路106號
E2	電纜事業部	電纜品保工作	4天	電機系	大四	1				
E3	重電事業部	變壓器試驗工作	4天	電機系	大四	2				實習地點:桃園大園重電廠 桃園市大園區民生路102號
E4	重電事業部	變壓器設計工作	4天	機械系	大四	1				



編號	事業部單位名稱	預計實習期間工作內容	可接受學生一周最少應上班天數	科系	年級	實習生名額	工作時間	午休時間	是否提供交通車	備註
F1	先端電子事業部	產品軟體測試	3天	資工系	大四	2	8:00~9:00至17:00~18:00 (彈性1小時上下班)	12:00-13:00	否	實習地點：台北總公司 台北市中山北路三段22號



編號	事業部單位名稱	預計實習期間工作內容	可接受學生一周最少應上班天數	科系	年級	實習生名額	工作時間	午休時間	是否提供交通車	備註
G1	系統整合事業部	JAVA工程師 1.現有已開發程式進行調校與維護 2.針對現行系統學習進行需求訪談與規格書撰寫	3天	不限	大四或碩二	15	8:30-17:30	12:30-13:30	否	實習地點： 台北市勞保局 台北市中正區 羅斯福路1段4號 台北總公司 台北市中山北路三段22號 (對應用軟體有興趣且學習心強的同學，科系不設限)
G2	系統整合事業部	.NET工程師 1.現有已開發程式進行調校與維護 2.針對現行系統學習進行需求訪談與規格書撰寫	3天			6		12:00-13:00		



免費履歷健檢及職涯諮詢

• 求職時您曾有以下困擾嗎？

1. 這麼多實習職缺，到底哪個才適合我？
2. 履歷怎麼撰寫，才能贏得面試入場卷？
3. 面試該如何表現才得宜？

• 現在您有機會獲得免費履歷健檢及職涯諮詢！

加入大同實習LINE享有「免費履歷健檢與職涯諮詢」抽獎資格，由專業人資為您解答，給予工作方向與面試指引，千萬不要錯過！

抽獎時間：2021.07月初
快揪同學一起加入抽好康！